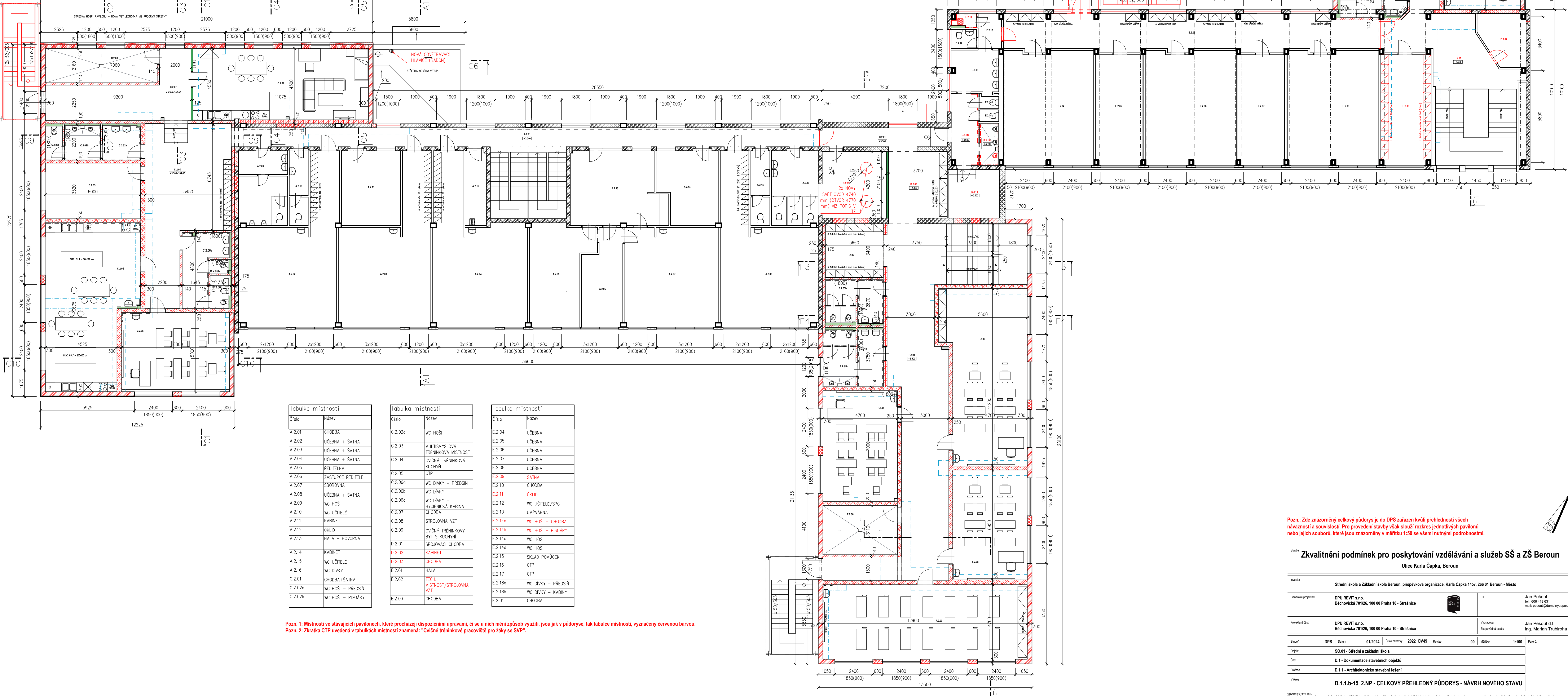


POSLEDNÍ Č. 1 - PŘEHLEDNÝ PŮDORYS VÁŠEHO ÚČE



Tabulka místností	
Číslo	Název
A.2.01	CHODBA
A.2.02	UČEBNA + SATNA
A.2.03	UČEBNA + SATNA
A.2.04	UČEBNA + SATNA
A.2.05	ŘEDITELNA
A.2.06	ZÁSTUPCE ŘEDITELE
A.2.07	SBOROVNA
A.2.08	UČEBNA + SATNA
A.2.09	WC HOŠI
A.2.10	WC UČITELE
A.2.11	KABINET
A.2.12	OKLD
A.2.13	HALA – HOVORNA
A.2.14	KABINET
A.2.15	WC UČITELE
A.2.16	WC DÍVKY
C.2.01	CHODBA+SATNA
C.2.02a	WC HOŠI – PŘEDSÍN
C.2.02b	WC HOŠI – PISOÁRY

Tabulka místností	
Číslo	Název
C.2.02c	WC HOŠI
C.2.03	MULTIMEDIÁLNÍ TRENINKOVÁ MÍSTNOST
C.2.04	CVIČNÁ TRENINKOVÁ KUCHYN
C.2.05	CTP
C.2.06a	WC DÍVKY – PŘEDSÍN
C.2.06b	WC DÍVKY
C.2.06c	WC DÍVKY – HYGIENICKÁ KABINA
C.2.07	CHODBA
C.2.08	STROJOVNA VZT
C.2.09	CVIČNÝ TRENINKOVÝ BYT S KUCHYNÍ
D.2.01	SPOJOVACÍ CHODBA
D.2.02	KABINET
D.2.03	CHODBA
E.2.01	HALA
E.2.02	CTP
E.2.03	CTP
E.2.04	WC DÍVKY – PŘEDSÍN
E.2.05	WC DÍVKY – KABINY
F.2.01	CHODBA

Tabulka místností	
Číslo	Název
E.2.04	UČEBNA
E.2.05	UČEBNA
E.2.06	UČEBNA
E.2.07	UČEBNA
E.2.08	UČEBNA
E.2.09	SATNA
E.2.10	CHODBA
E.2.11	OKLD
E.2.12	WC UČITELE/SPC
E.2.13	UMÝVARNÁ
E.2.14a	WC HOŠI – CHODBA
E.2.14b	WC HOŠI – PISOÁRY
E.2.14c	WC HOŠI
E.2.14d	WC HOŠI
E.2.15	SKLAD POMŮCEK
E.2.16	CTP
E.2.17	CTP
E.2.18a	WC DÍVKY – PŘEDSÍN
E.2.18b	WC DÍVKY – KABINY
F.2.01	CHODBA

Pozn. 1: Místnosti ve stávajících pavilonech, které procházejí dispozičními úpravami, či se u nich mění způsob využití, jsou jak v půdorys, tak tabulce místností, vyznačeny červenou barvou.
Pozn. 2: Zkratka CTP uvedená v tabulkách místností znamená: "Cvičné tréninkové pracoviště pro záky se SVP".

Pozn.: Zde znázorněný celkový půdorys je do DPS zařazen kvůli přehlednosti všech názvností a souvislosti. Pro provedení stavby však slouží rozkres jednotlivých pavilonů nebo jejich souborů, které jsou znázorněny v měřítku 1:50 se všemi nutnými podrobnostmi.

Zkvalitnění podmínek pro poskytování vzdělávání a služeb SŠ a ZŠ Beroun	
Ulice Karla Čapka, Beroun	
Investor	
Střední škola a Základní škola Beroun, příspěvková organizace, Karla Čapka 1457, 266 01 Beroun - Město	
Generální projektant	
DPU REVIT s.r.o., Běchovická 751/26, 100 00 Praha 10 - Strašnice	
Projektant detailů	
DPU REVIT s.r.o., Běchovická 751/26, 100 00 Praha 10 - Strašnice	
Stavba	
DPS	01/2024
Datum	01/2024
Číslo zakázky	2022_OV45
Revize	00
Měřítko	1:100
Stránka	1
Objekt	
SO.01 - Střední a základní škola	
Část	
D.1 - Dokumentace stavebních objektů	
Průběh	
D.1.1 - Architektonické stavební řešení	
Výnos	
D.1.1.b-15 2.NP - CELKOVÝ PŘEHLEDNÝ PŮDORYS - NÁVRH NOVÉHO STAVU	

Copyright © 2024 DPU REVIT s.r.o.
Všechna práva vyhrazena. Kopírování nebo šíření tohoto dokumentu bez písemného souhlasu DPU REVIT s.r.o. je přísně zakázáno. Všechny rozměry a údaje jsou uvedeny v jednotkách SI, pokud není uvedeno jinak.